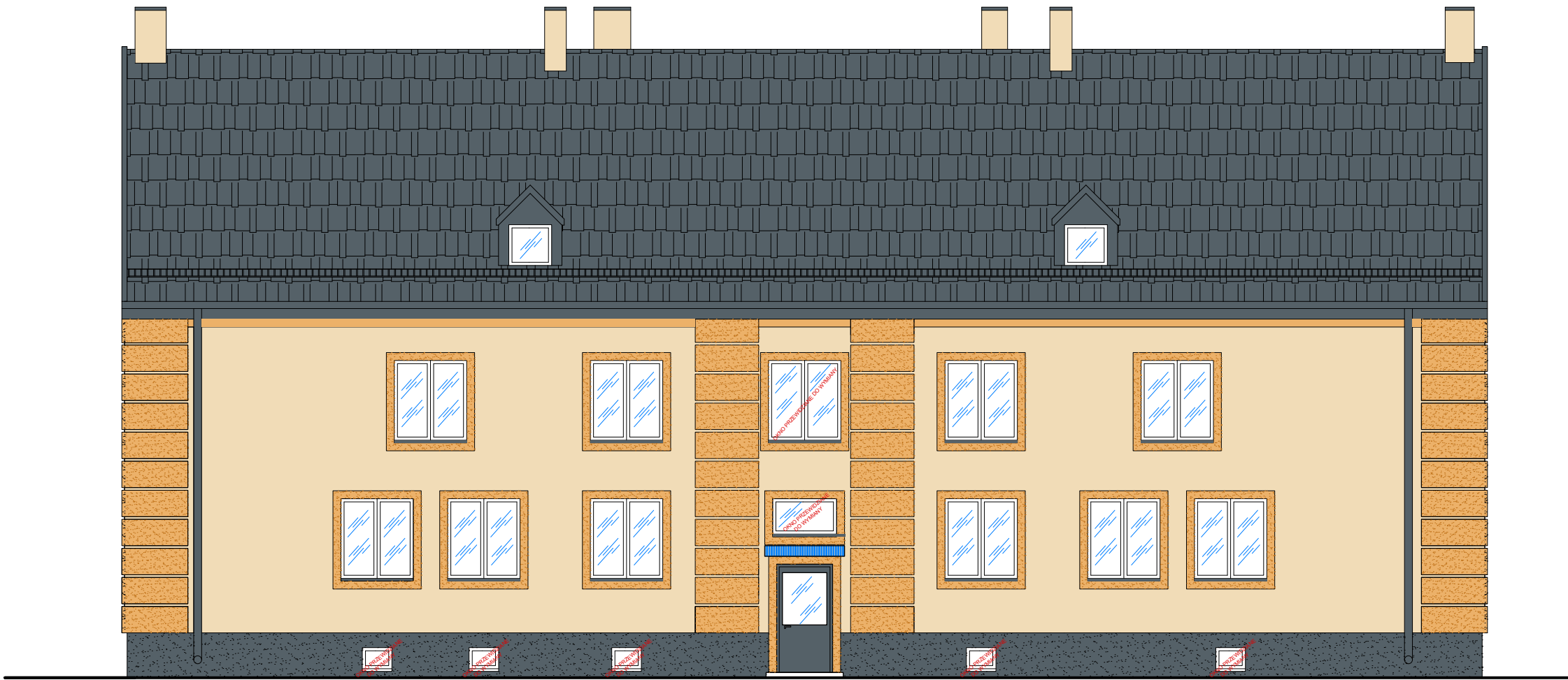




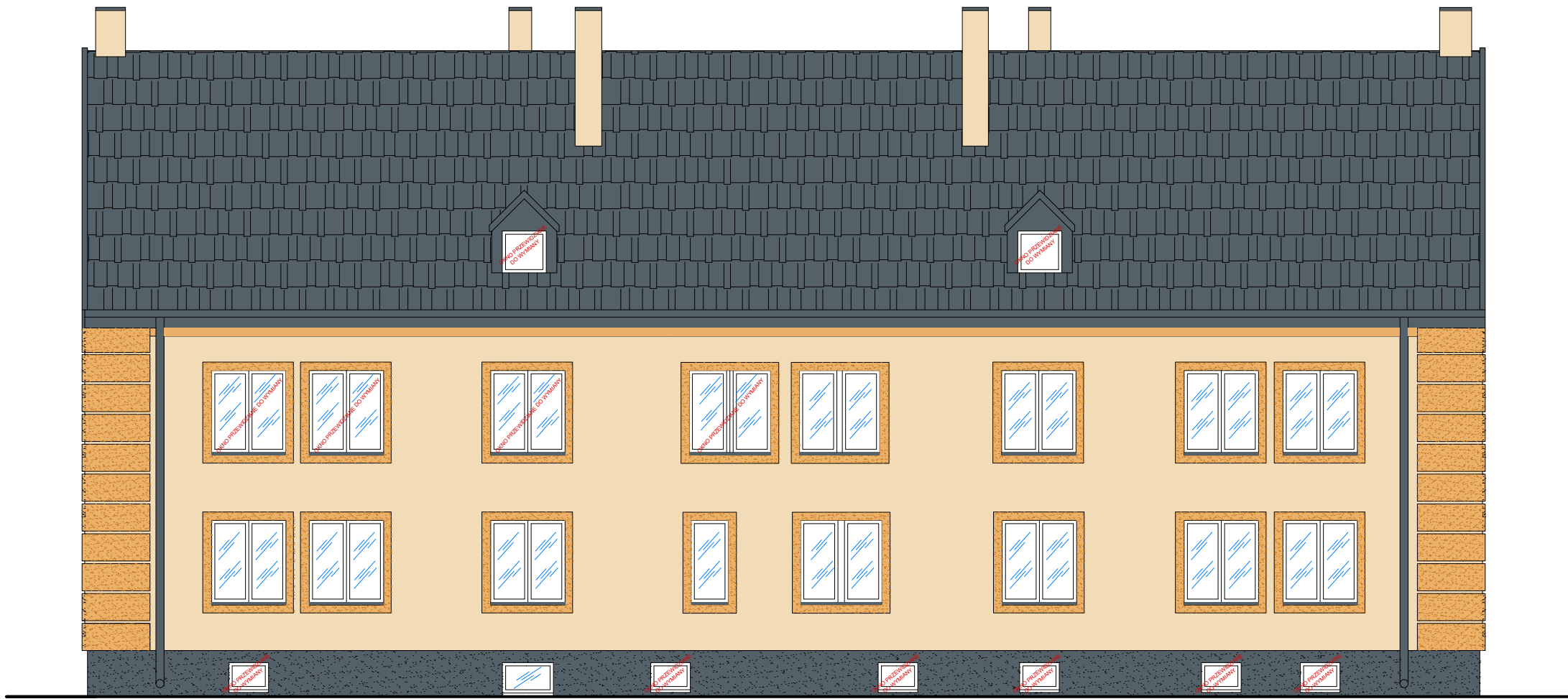
ELEWACJA WCHODNIA



ELEWACJA FRONTOWA - POŁUDNIOWA



ELEWACJA ZACHODNIA



ELEWACJA PÓŁNOCNA

- KOLOR ELEWACJI: Tynk sylikatowy, barwiony w masie;
w/g RGB 241 / 220 / 183
- KOLOR BONI: Tynk sylikatowy, barwiony w masie;
w/g RGB 241 / 220 / 183
- KOLOR DACHU, OBRÓBEK BLACHARSKICH, COKOŁU:
w/g RGB 241 / 220 / 183; dla cokołu tynk sylikatowy, barwiony w masie

MK-PROJEKT s.c. - Biuro projektowe siedziba: Zgierz, ul. Matejki 12, pracownia: Zgierz, Al. Armii Krajowej 2/6 tel: 505 176 752, 504 187 179; e-mail: mk-projekt@wp.pl		Data wykonania wrzesień 2018 r.
OBIEKT:	Jednorodzinny budynek mieszkalny	Rys. nr: P.9.
ADRES:	Kutno, Wybickiego 14, Dz. nr ew. 422/7 obrub 0004 Kościuszków	Skala: 1 : 100
BRANŻA:	Architektura, Konstrukcja	
TEMAT:	ELEWACJE	
Projektant:	mgr inż. arch. Dorota Kuzańska - Majewska Upr. nr 17/R-427/L/OIA/05 w spec. architektonicznej do projektowania b. o. mgr inż. Marek Majewski Upr. nr ewid.: LOD/1133/PWOK/09 w spec. konstrukcyjno-budowlanej b.o.	
Asystent:	Inż. arch. Paulina Kłosińska	